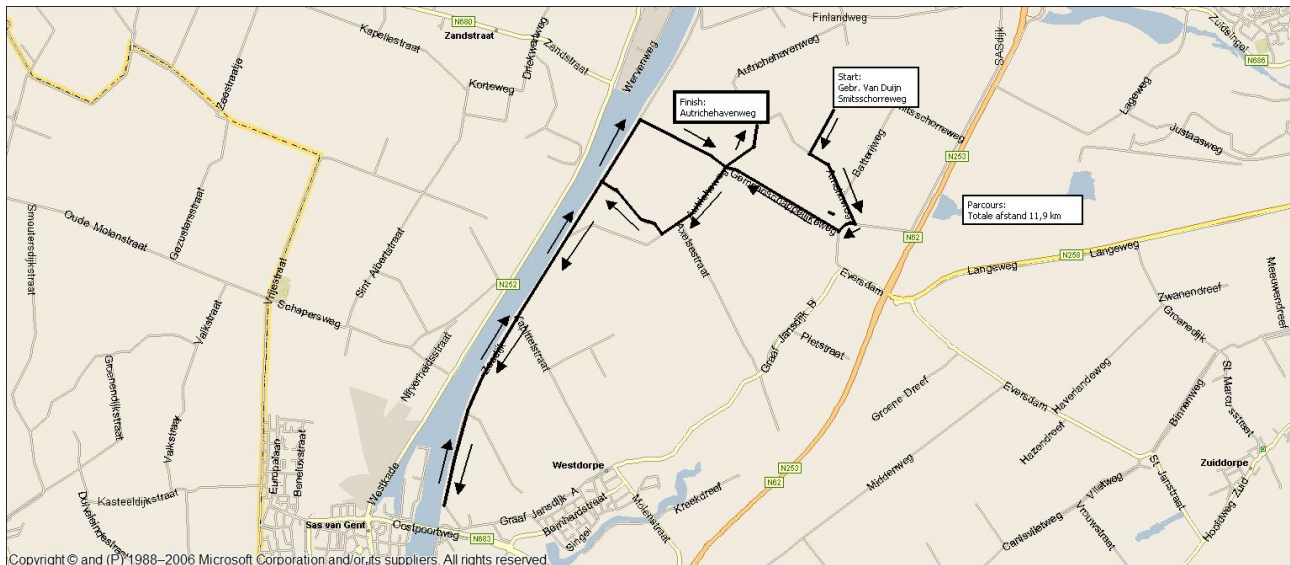


2e etappe 21 mei 2022 Axel-Axel (I.T.T.)

Totale afstand: 11,9 km

Totale tijd: 0 uur en 16 minuten

Gem. Snelheid: 45 km / u




Afstand/Distance: 11,9 km

Totale tijd / Total Time: 0.16.u

Internationale Junioren Driedaagse 2e etappe / 2nd stage 21 mei / May 21 2022

Ind. Tijdrit / I.T.T. Westdorpe-Westdorpe

Gem. snelheid / Av. Speed 45 km

Nr	Tijd	km -	Plaats	km+Omschrijving	Richting
Nr	Time	km-	Place	km+Definition	Direction
1	09:30		Westdorpe Start 0,0	Start: Gebr. Van Duijn	li.af
2		10,4		1,5 Amaliaweg	re.af
3		10,2		1,7 Sasdijk	re.af
4	09:32	10,0		1,9 Gemeenschappelijkeweg	li.af
5		8,9		3,0 Autricheweg	re.af
6		8,3		3,6 Autricheweg	re.af
7		8,2		3,7 Papeschormenneken	li.af
8	09:36	7,5		4,4 Zeedijk (onder)	re.af
9		4,7		7,2 Zeedijk (boven)	re.af
10	09:44	1,3		10,6 Zeedijk (afdeling)	re.af
11		1,2		10,7 Gemeenschappelijkeweg	li.af
12		0,5		11,4 Autrichehavenweg	re.do
13	09:46		Westdorpe Finish 11,9	Aankomst 2e etappe Vlaeynatie Westdorpe	

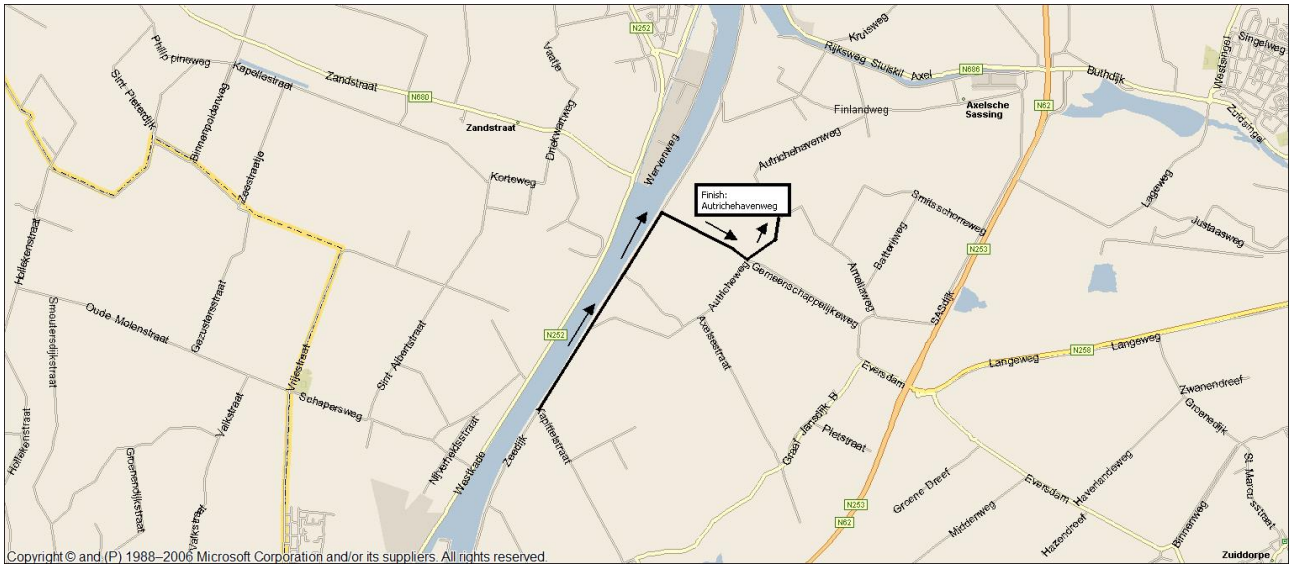
Verklaring / Explanation:

Start = Start re.do = straight re.af = to the right
 li.af = to the right Finish = Finish

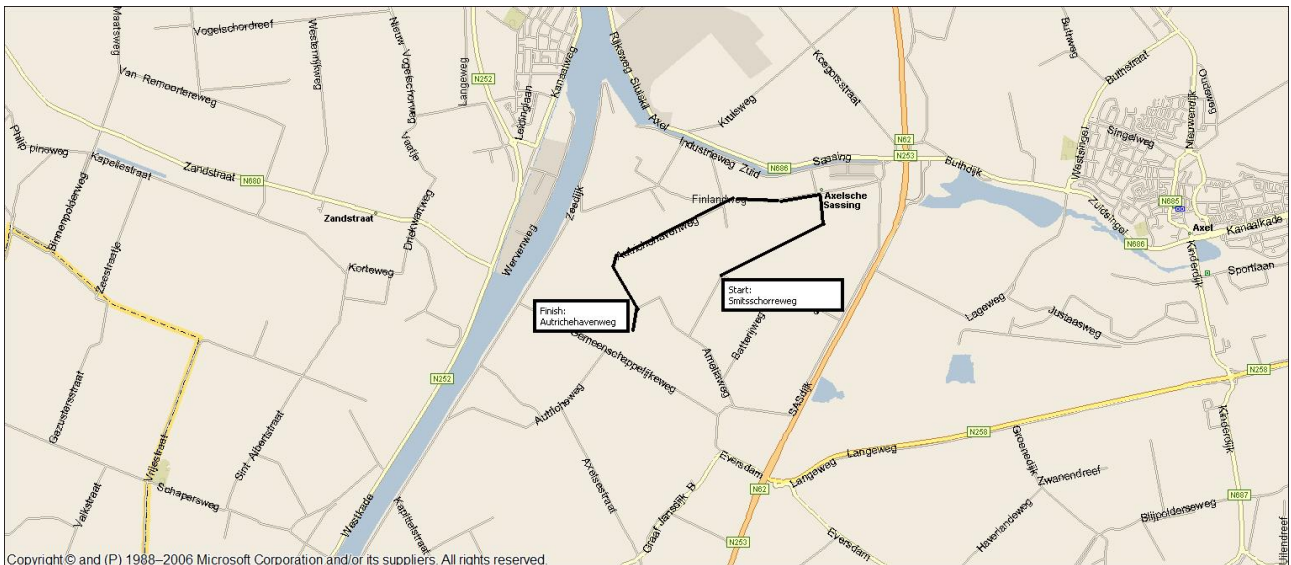
Hoogteprofiel:



Laatste 3 km :



Afleiding Volgauto's :



Ploegleiders passeren links de finishlijn en renners rechts. Rijvak wordt in 2 gesplitst. Autrichehavenweg vervolgen -> Rechtsaf Finlandweg -> Rechtsaf Smitschorreweg en aansluiten op het terrein Van Adrichem Kwekerijen.